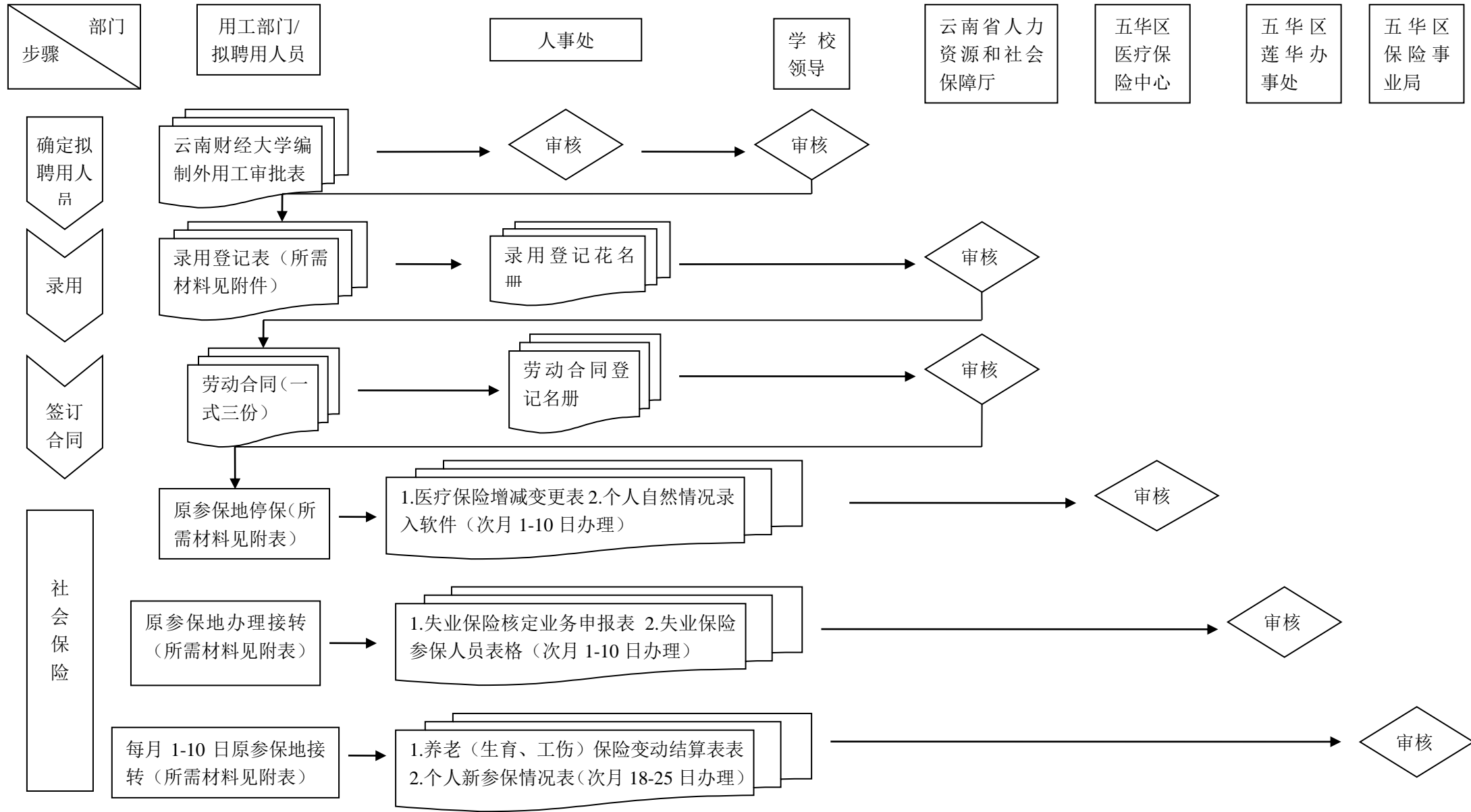


# 全日制编外人员劳动合同及社保办理流程



附件：

### 办理全日制编制外用工人员劳动合同、社会保险所需提供材料一览表

材料 办理事项	个人所需提供材料
录用登记	<ol style="list-style-type: none"><li>1. 省内城镇户口持身份证复印件一份，失业证原件、复印件两份；</li><li>2. 省外城镇户口持身份证复印件一份，户口簿复印件一份、解除劳动合同证明书一份；</li><li>3. 农村户口持身份证复印件一份，户口簿复印件一份；</li><li>4. 本年度毕业的大中专毕业生（不含成教、函授等）持身份证复印件一份，毕业证复印件一份；</li><li>5. 研究生及以上学历、上年度毕业的大中专毕业生按照户口性质提供材料。</li></ol>
到原参保地接转 失业、养老（生育、 工伤）保险	<ol style="list-style-type: none"><li>1. 身份证原件；</li><li>2. 劳动合同原件；</li><li>3. 单位开具的接收人员证明。</li></ol>